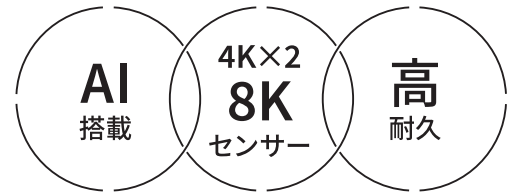


# MOBOTIX



## MOBOTIX ONE S1A-D



### 4K×2で8K相当の広域監視 レンズが選べる、モジュール式の分散型カメラ

#### MOBOTIX ONE S1A-D(モジュール式プレミアム・デュアルカメラ)

2つの4K UHDモジュールを統合し、8Kスケールの広域描画を実現。

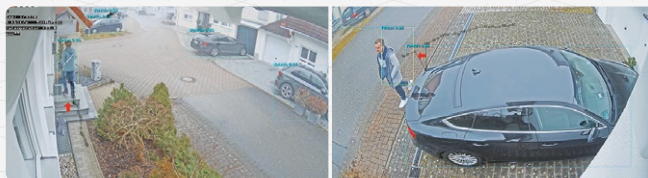
設置環境に合わせて2視点を自在に構成できる、デュアルセンサー・システムです。

コンパクトな筐体ながら、各レンズ独立したAI解析に対応。両チャンネルで同時に異なるAI機能を実行できる圧倒的なエッジ処理能力を実装しました。

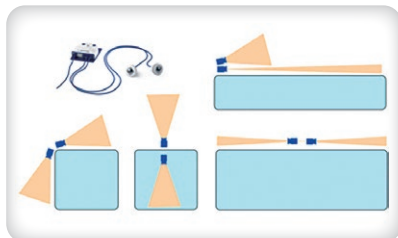
産業、モバイル、セキュリティの最前線に向けた、堅牢で低消費電力なドイツ製IPビデオ・システムです。



#### 2視点同時AI解析



S1A-Dは2視点観測に対応。さらに、各レンズで独立したAI解析が可能のため、人物検知・車両検知など個別解析を実現します。



#### 柔軟なモジュール設計

2つの4Kセンサーを監視エリアに合わせて1つまたは2つ自由に配置可能。



#### 進化したエッジAI

内蔵の「MxActivitySensorONE」により、人物や車両の検知・滞留検知を高精度に実行。



#### 卓越した堅牢性

IP66/IK10/NEMA 4X準拠。  
-40°Cから+65°Cの過酷な環境下でも動作可能。

**大容量内蔵ストレージ** 最大2TBの内部ストレージに対応。64GBのmicroSDカードを標準搭載。

**デュアル独立AI解析** 2つの4Kモジュールそれぞれに独立したAIアルゴリズムを割り当て、両チャンネル同時かつリアルタイムなエッジ解析を可能に。

# 特長

堅牢な特殊プラスチック製  
ハウジング (PBT-30GF)

衝撃検知センサー内蔵  
(いたずら防止用)

環境光センサー



4K UHDセンサーモジュール2個 水平画角 15°/30°/45°/60°/95°/120°

最大2TBの  
内部ストレージ/  
64GB microSDカード  
内蔵

4K UHD カラー&  
白黒レンズ



NDA準拠



エッジAI解析



高解像度



互換性有



動画・静止画  
対応



IP66/IK10

# CASE STUDY



## 車両(バス・列車など)

コンパクトな筐体で目立たず、走行中の振動や温度変化にも強い監視を実現。



## 産業機械・生産システム

生産ラインの近接モニタリングや、AIによる入退室・遮断システムの管理。



## 倉庫・目立たない監視

2つのセンサーで死角をなくしつつ、景観を損なわない隠蔽設置にも対応。

動作環境 室内/全天候、耐候性 (IP66)、-40°C~+65°C

最大画像解像度 4K(3840×2160)

最大フレームレート MxPEG:20fps@4K、H.265:30fps@4K  
H.265:30@4K

パン/ズーム 連続8倍ズーム+パン・チルト(デジタル)

画像センサー感度 カラー:0.1 lux(t=1/60s)、0.005 lux(t=1/1s)

内部DVR MicroSD(標準付属品64GB 最大2TB)

電源供給 PoE(IEEE802.3af)class 3 最大消費電力:12.95W

外部ストレージ PC/サーバー/NAS

MTBF / 保証 100,000時間 / 5年間

お問い合わせ



株式会社K.J.フェロー 営業部  
✉ cam-sales@kjfellow.com



KJフェロー HP



MOBOTIX HP  
S1A-D